



Jahresbericht 2025

Die 14 Naturparke in Niedersachsen

Bei uns zu erleben:
Die Naturschönheiten
Niedersachsens



Die 14 Naturparke in Niedersachsen

24%

...der Landesfläche liegen in einem Naturpark

53%

...der Naturparkflächen sind Schutzgebiete

Naturparke in Niedersachsen
Eisenbahnstrecken

0 50 100 Kilometer



1,3 Mio.

...Menschen leben in den Naturparks

Grußwort der AG-Sprecherin und des AG-Sprechers der Naturparke in Niedersachsen

Im Jahresbericht 2025 stellen wir Ihnen gemeinsame Projekte und einzelne Maßnahmen aus jedem der 14 Naturparke in Niedersachsen vor.

Die Projekte stehen symbolhaft für die Arbeit, die sie in Niedersachsen auf etwa 24 Prozent der Landesfläche leisten. Mit ihrer Arbeit sichern sie Lebensräume von Menschen, Tieren und Pflanzen und ermöglichen einen nachhaltigen Umgang mit der Natur- und Kulturlandschaft.

Es sind Projekte, die auch dank der Förderung durch das Land realisiert werden konnten. In der Übergangsförderung 2025–2026 unterstützt das Land Niedersachsen aufbauend auf der Förderung der letzten fünf Jahre die Naturparke und hat zusätzlich eine Förderung für die gemeinsame Koordinierungsstelle eingerichtet. Ein schöner Erfolg!

Der nächste Schritt ist die dauerhafte finanzielle Unterstützung. Die SPD-Landtagsfraktion Niedersachsen hatte im vergangenen Jahr großzügigerweise beschlossen, die Naturparke in Niedersachsen mit Mitteln aus der politischen Liste zu unterstützen. Diese Mittel werden in gemeinsame Projekte zur Digitalisierung und in eine Wirkungsanalyse der Naturparke fließen. Wir bedanken uns herzlich!

Möchten Sie sich persönlich von den vorgestellten Maßnahmen überzeugen? Dann kommen Sie in den Naturparks vorbei und machen Sie sich selbst ein Bild von unserer Arbeit vor Ort.



Oliver Knagge (AG-Sprecher),
Jule Lubczyk (Koordinierungsstelle),
Doreen Juffa (AG-Sprecherin)



Deutsche Naturparke tagen im Naturpark Weserbergland

Im Mai fand die Tagung der Geschäftsführenden der deutschen Naturparke in Bad Nenndorf im Naturpark Weserbergland statt, der in diesem Rahmen auch sein 50-jähriges Jubiläum feierte.



Tom Jürgens, Vorstandsvorsitzender Zweckverband Naturpark Weserbergland; Friedel Heuwinkel, Präsident des VDN e. V.; Naturparkleiter Christian Wiegand sowie Christian Meyer, Niedersächsischer Minister für Umwelt, Energie und Klimaschutz © VDN e. V.

Der Naturpark war Gastgeber des Festabends, auf dem der niedersächsische Umweltminister Christian Meyer ein Grußwort sprach und gratulierte. Auf der weiteren Tagung des Verbandes Deutscher Naturparke tauschten sich die Geschäftsführenden zu den aktuellen und zukünftigen Aufgaben und Herausforderungen in den Handlungsfeldern der Naturparkarbeit aus. Zudem lud der Gastgeber zu einer Vielzahl interessanter Exkursionen in die Kulturlandschaft des Weserberglands ein.

Um allen Teilnehmenden der Tagung die landschaftliche Vielfalt Niedersachsens zu zeigen, präsentierten sich die Naturparke in Niedersachsen mit einer Ausstellung. Highlight war ein Drachenflugsimulator, mit dem virtuell die Landschaften der Naturparke überflogen werden konnten.

Die Naturparke arbeiten auf Bundesebene mit dem Verband Deutscher Naturparke (VDN) zusammen und profitieren von gemeinsamen Projekten. Der VDN unterstützt seine Mitglieder dabei, die Naturparke zu Vorbildlandschaften zu entwickeln und vertritt die gemeinsamen Interessen auf politischer Ebene. Darüber hinaus fördert er den Erfahrungsaustausch und die Zusammenarbeit zwischen den Naturparken.

**Naturparke
Deutschland**



Die Naturparke in Niedersachsen sind Teil der Nationalen Naturlandschaften (NNL). In diesem Bündnis bewahren die deutschen Nationalparke, Naturparke, Biosphärenreservate und Wildnisgebiete gemeinsam mit den Menschen auf rund einem Drittel der Fläche Deutschlands faszinierende Natur, vermitteln Freude beim Erleben der Natur und gestalten die Zukunft mit Zuversicht nachhaltig. Es steht für Vielfalt, Toleranz und Demokratie.

**Nationale
Naturlandschaften**

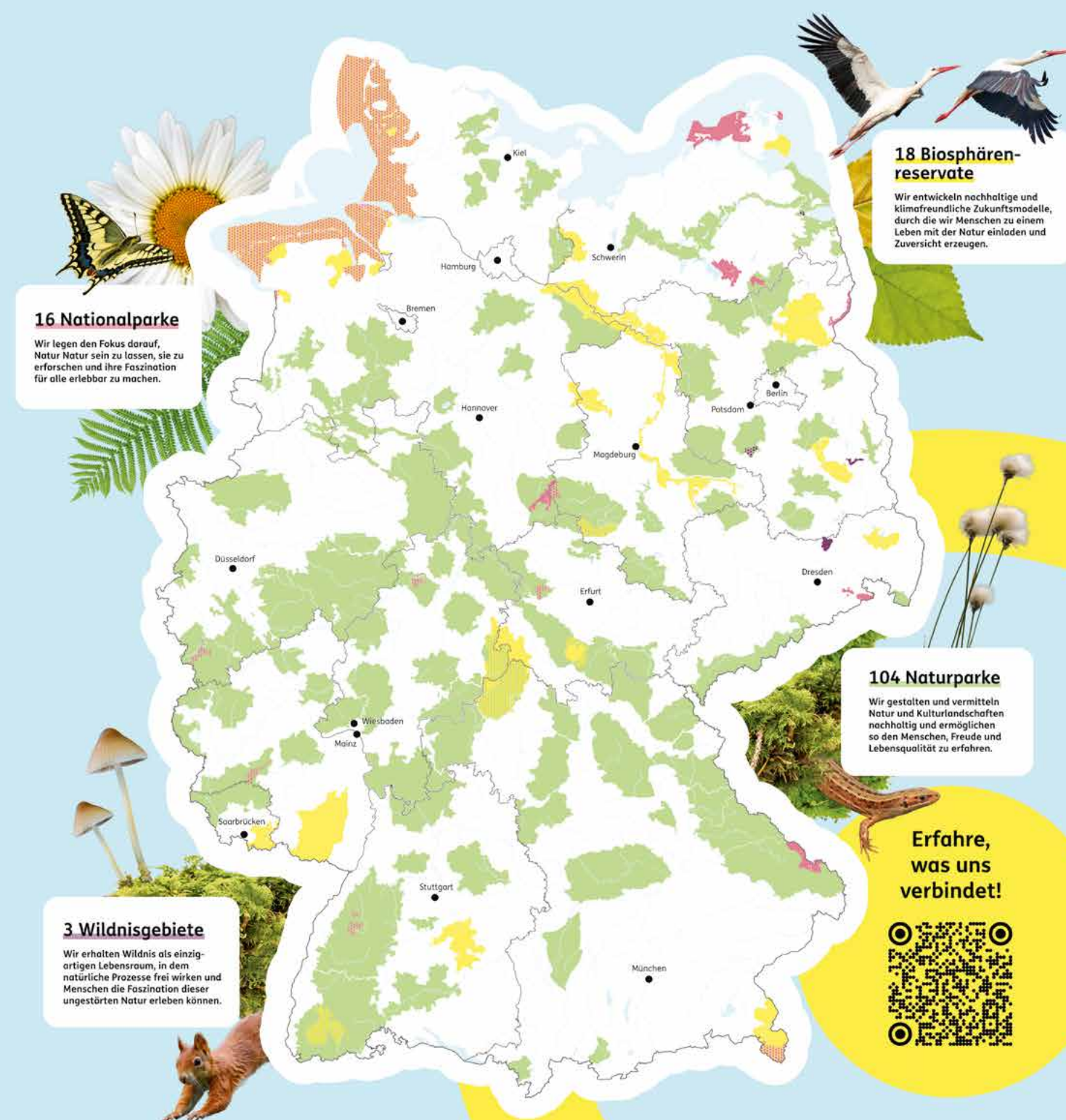


Wir sind Teil einer großen Familie

Unser Bündnis vereint 141 Nationale Naturlandschaften (NNL) und besteht aus 16 Nationalparks, 104 Naturparken, 18 Biosphärenreservaten und 3 Wildnisgebieten in Deutschland. Wir alle stehen für den Schutz der biologischen Vielfalt, natürlichen Klimaschutz und die Erhaltung unserer Lebensgrundlagen. Wir forschen, informieren und begeistern. Unser Ziel: Menschen für die Schönheit und den Wert der Natur sensibilisieren und ihnen Zuversicht für eine nachhaltige Zukunft geben.

Wir sind Teil einer großen Familie

Unser Bündnis vereint 141 Nationale Naturlandschaften



Gemeinsam mehr erreichen:

Diese Projekte haben die Naturparke in Niedersachsen im vergangenen Jahr zusammen umgesetzt.

Im vergangenen Jahr wurde ein **Fotoshooting in allen niedersächsischen Naturparken** durchgeführt – eine Auswahl an Impressionen aus jedem Naturpark ist über den QR-Code auf unserer Website zu finden. Es fand eine **zweite Theater-Tour mit Stücken zu den Themen Nachhaltigkeit und geschützte Tierarten** statt, unter anderem mit der Stiftung Fräulein Brehms Tierleben. Im Sommer beteiligten sich die Naturparke erneut mit vielen **verschiedenen Veranstaltungen an der Woche der Natur**, welche niedersachsenweit von der Bingo-Umweltstiftung und der BINGO! – Umweltlotterie gefördert und organisiert wurde.

Ein weiteres Projekt ist die Entwicklung und Durchführung einer **Kampagne zur Förderung der Artenkenntnis und des respektvollen Umgangs mit der Natur**. Dafür wurde bereits eine Unter-Arbeitsgruppe zur gemeinsamen Erarbeitung entsprechender Inhalte gegründet. Weitere Projekte umfassen die Unterstützung bei der **Digitalisierung der Naturparke** und bei der **Öffentlichkeitsarbeit**.



So schön ist es in unseren Naturparken:



Ensemble
Fräulein Brehms
Tierleben



© Naturpark Bourtanger Moor – Veenland

naturpark
moor - veenland

Kurze Wege, große Erlebnisse: Aktiv-Pfade im Naturpark Bourtanger Moor

Wippend durchs Moor, rätselnd durch den Klosterwald oder den Vögeln am Speichersee in Geeste lauschen – acht neue Aktiv-Pfade im Naturpark Bourtanger Moor machen Natur zum kleinen Abenteuer. Familien entdecken Moorgeister im Birkenwald, bauen Paradiesvögel aus Naturmaterialien und „hängen ab“ wie Fledermäuse im Esterfelder Forst. Kurze Wege, große Erlebnisse – an Mitmachstationen und Bewegungselementen wird Natur mit Spiel, Spaß und Aktivitäten lebendig und die Vielfalt des Moores auf neue Weise erfahrbar.

T: 05931 9250977 • info@naturpark-moor.eu
www.naturpark-moor.eu

Mit Herz und Wissen für die Natur – 23 neue Naturführende im Naturpark Dümmer

Im Naturpark Dümmer gehen künftig 23 frisch ausgebildete Natur- und Landschaftsführende an den Start. Als engagierte Botschafter und Botschafterinnen der Region lassen sie Gäste die Vielfalt von Natur und Kultur auf lebendige Weise erleben – ob bei spannenden Entdeckungstouren zu Heilpflanzen und Wildbienen, bei Begegnungen mit Kranichen oder auf geheimnisvollen Pfaden durch Moore und Märchenwelten. Der rund 70-stündige Lehrgang nach BANU-Standard vermittelt naturkundliches Wissen, Bildung für nachhaltige Entwicklung, Marketing und Kommunikation, rechtliche Aspekte und Führungsdidaktik. Mit ihnen wächst nicht nur das Team, sondern auch das Angebot: Im kommenden Jahr dürfen sich die Gäste auf viele neue Themen und spannende Führungen im Naturpark Dümmer freuen.

T: 05441 9761274
naturpark-duemmer@diepholz.de
www.naturpark-duemmer.de



© Carola Anders



Volles Programm im Naturpark Elm-Lappwald: Von Ranger-Touren bis Filmfest

Das Team des Naturparks wurde durch einen Ranger verstärkt. Sein Aufgabengebiet umfasst die Infrastrukturpflege, Naturschutz und Ranger-Führungen, die sich als Veranstaltungshighlight etablieren. Insgesamt bot der Naturpark ein attraktives Programm. Neben Kräuterführungen und Thementagen entstanden im Ferienprogramm „Natur trifft Technik“ Stop-Motion-Trickfilme, die sogar auf dem internationalen Filmfest in Braunschweig gezeigt wurden. Diverse Fotoausstellungen präsentierten die Schönheit des Naturparks. Zudem konnte die erste Naturpark-Schule ausgezeichnet werden, ein Meilenstein in der Bildungsarbeit.

T: 05331 847827 • np-elm-lappwald@lk-wf.de
www.naturpark-elm-lappwald.org





Neuer Lern- und Erlebnisort im Harz: Grünes Klassenzimmer in Bad Lauterberg

Inmitten der Harzer Wälder ist in Bad Lauterberg ein neuer Ort zum Entdecken und Lernen entstanden. Das Grüne Klassenzimmer lädt dazu ein, Natur und Kultur des Harzes auf eine ganz besondere Weise zu erleben. Aus dem Gelände des ehemaligen Vereinsheim Uhlenflucht wurde ein interaktives Umweltbildungszentrum. Angesprochen werden hier gleichermaßen Schulen, Kitas, Freizeitgruppen sowie Naturfreunde und -freundinnen aller Altersgruppen. Der Naturpark Harz unterstützte das Projekt mit verschiedenen Bildungsstationen. Auf dem Areal werden nun Geschichte und Natur der Region mittels spannender Mitmachaktionen erklärt.

T: 03946 96410 • rvh@harzregion.de
www.harzregion.de

Erste Naturpark-Schule im Naturpark Hümmling ausgezeichnet

Albert Einstein wusste schon „Lernen ist Erleben. Alles andere ist Information“. Ein passendes Motto für die Einführung der Naturpark-Aktionen in der Bernhardschule in Sögel. Echte Erlebnisse und Entdeckungen in Natur und Kultur stehen für 385 Schülerinnen und Schüler nun auf dem Lehrplan. Ob Äpfel, Schmetterlinge, Vögel oder das Barockschloss Clemenswerth vor der Haustür – zahlreiche Orte und Partner, unter ihnen der NABU Werlte/Sögel unterstützen dabei. Das Lehrkollegium überzeugte sich auf einer Exkursion mit Rangern und Naturführenden ins Theikenmeer – eines der ältesten Naturschutzgebiete Deutschlands.

T: 05931 9250988 • naturpark@huemmling.de
www.huemmling.de



Naturpark-Kids – gemeinsam unterwegs für Natur und Nachhaltigkeit

Seit Sommer 2024 sind acht Mädchen und Jungen der Naturpark-Schule Auegrund in Garstedt als feste Gruppe der „Naturpark-Kids“ aktiv. Alle zwei Wochen ziehen sie, fast immer vollzählig, los, um unsere Naturparkregion zu entdecken: mal auf der Wiese hinter der Schule, mal am Fluss, im Wald oder im Wildpark. Begleitet durch Detlef Gumz von der Naturschutzstiftung Landkreis Harburg erleben sie Tiere, Pflanzen, Landschaft und Menschen hautnah und wachsen Schritt für Schritt zu echten Botschaftern und Botschafterinnen für den Naturpark und Bildung für nachhaltige Entwicklung (BNE) heran.

T: 04171 693139
info@naturpark-lueneburger-heide.de
www.naturpark-lueneburger-heide.de

Naturpark
Münden



T: 05541 9096755 • info@naturpark-muenden.de
www.naturpark-muenden.de

Infotafeln mit Wanderkarten im Naturpark Münden weisen den Weg und erzählen Geschichte

Mit neuen Infotafeln wollen wir Naturliebenden Lust machen, die Schönheit unserer Landschaft an attraktiven Rundwegen zu entdecken und damit Orientierung und Spannendes zur Ortsgeschichte oder Kulturlandschaft mit wertvollen Lebensräumen seltener Pflanzen- und Tierarten bieten. Auf diese Weise werden die einzigartigen Naturschätze unserer Heimat sichtbar und zum Erlebnis für Wandernde. Die Gestaltung entspricht dem Design der Nationalen Naturlandschaften und ist damit barrierefrei lesbar. Ein QR-Code führt zur digitalen Version der Tour und ermöglicht die Navigation und den Zugriff auf weitere Informationen und Fotos. So erleben die Gäste im Naturpark Münden zum Beispiel ein Bachtal aus neuen Blickwinkeln oder erfahren die spannende Geschichte des Uhlensteins.

25 Jahre Beweidung im Hutewald Solling – Jubiläumsfest

Seit 25 Jahren betreut der Naturpark Solling-Vogler die Weidetiere im Hutewald Solling der Niedersächsischen Landesforsten. Halbwild lebende Exmoorponys und Heckrinder sorgen dort mit „Hufen und Zähnen“ für den Naturschutz. Das Jubiläum des erfolgreichen Projekts wurde im August mit einem Fest am Mittelalterhaus Nienover gefeiert. Zahlreiche Gäste informierten sich an Infoständen des Naturparks und einiger Kooperationspartner, kauften und verzehrten regionale Produkte, bestaunten Vorführungen mit Exmoorponys, nahmen waldpädagogische Angebote wahr oder an einer Führung durch das Projektgebiet teil.

T: 05536 1313 • info@naturpark-solling-vogler.de
www.naturpark-solling-vogler.de



Die Natur ganz groß im Blick

Damit die vielfältige Natur am Steinhuder Meer noch besser beobachtet werden kann, wurden rund um Niedersachsens größten Binnensee stationäre Ferngläser aufgestellt. Auf Aussichtstürmen, von Seestegen und auf der Insel Wilhelmstein lassen sich jetzt mit einer 20-fachen Vergrößerung Seeadler, Haubentaucher und Co. aus der Nähe betrachten – wenn das eigene Fernglas mal nicht zur Hand ist. Trittpodeste sorgen auch bei kleinen Naturparkgästen für einen guten Durchblick und natürlich ist die Nutzung der Ferngläser kostenfrei.

T: 0511 61626123
info@naturpark-steinhuder-meer.de
www.naturpark-steinhuder-meer.de

Mit dem Südheide-Shuttle klimafreundlich zur Heideblüte in die Südheide

Zur Heideblütensaison 2025 startete im Naturpark Südheide ein Modellprojekt für nachhaltige Mobilität: der Südheide-Shuttle. Im Ringverkehr verband er an Wochenenden den Bahnhof mit ausgewählten Ortschaften und Wanderparkplätzen im Naturpark Südheide und erleichterte den Gästen die autofreie Anreise in die Heide. Die Resonanz war überwältigend – schon bald musste der Midi-Bus durch einen größeren Standard-Bus ersetzt werden, der auf einigen Fahrten voll ausgelastet war. Der Erfolg bestärkt den Naturpark Südheide, das Angebot 2026 fortzusetzen.

T: 05141 9166602 • naturpark-suedheide@lkcelle.de
www.naturpark-suedheide.de



Gemeinsam für's besser essen in der Region!

Die Förderung regionaler Wirtschaftskreisläufe und deren nachhaltige Entwicklung sieht TERRA.vita als eine Kernaufgabe an. Gerade die Stärkung aus Landwirtschaft und Manufakturen stammender Erzeugnisse liegt uns am Herzen. Gesund, klimagerecht, fair und zukunftsicher sind die Werte, die wir z. B. mit den Ernährungsräten in Deutschland teilen. Im April 2025 wurden wir Gründungs- und Vorstandsmitglied im Ernährungsrat Osnabrück - Stadt und Land. Gemeinsam planen wir Veranstaltungen wie Hofbesichtigungen und Kochkurse, akquirieren Betriebe für die RegioApp, organisieren Vorträge und Gesprächsrunden oder rufen zu Aktionen wie der RegioChallenge auf. Nicht zuletzt wünschen wir uns Unterstützung durch Politik und Verwaltung und bieten hier unsere Expertise und Zusammenarbeit an.

T: 0541 5014217 • info@geopark-terravita.de
www.geopark-terravita.de



Mit Fantasie lernen – der Zwergensteinfad im Mühlenbachtal

Der Naturpark Wendland.Elbe hat im Schnegaer Mühlenbachtal einen besonderen Themenweg geschaffen: den Zwergensteinfad. Auf rund 2,3 Kilometern führen illustrierte Tafeln mit Geschichten aus dem Buch „Der Zwergenstein“ von Susanne Laschütza durch eine Landschaft voller Geschichte und Naturvielfalt. QR-Codes auf den Tafeln verweisen auf ergänzende Informationen zu Landschaft, Geologie und Kultur. So wird der Spaziergang zu einer Entdeckungsreise, die Fantasie, Wissen und Naturerlebnis miteinander verbindet.

T: 05841 120540
info@naturpark-wendland-elbe.de
www.naturpark-wendland-elbe.de

50 Jahre Naturpark Weserbergland



Fünf gut besuchte Naturpark-Feste an fünf verschiedenen Orten: So feierte der Naturpark Weserbergland in diesem Jahr sein 50-jähriges Bestehen. Tiere am Waldboden entdecken, Kräutersalz selbst herstellen, eine Waldrallye oder Unterwassergucker basteln: Das Programm war vielfältig und besonders für Familien attraktiv. Während die Kinder mit ihrem Stempelpass von Station zu Station düsten, konnten sich die Eltern über den Naturpark und seine vielen Partner informieren.

T: 05152 7889950
info@naturpark-weserbergland.de
www.naturpark-weserbergland.de



Innovative Erneuerung der Kanu-Infrastruktur an der Hunte

Im Laufe der Jahre war die Kanu-Infrastruktur in der Naturparkgemeinde Harpstedt weitgehend verschwunden. Um wieder ein sicheres Umtragen an den Wehren zu ermöglichen, wurden vom Naturpark Wildeshauser Geest drei neue innovative Schwimm-Steganlagen errichtet. Die Kunststoffstege konnten ohne schweres Gerät innerhalb eines Tages – und damit mit minimalem Eingriff in die Natur – installiert werden. Im Zuge einer geplanten Laufverlängerung der Hunte könnten zwei der Anlagen im Laufe der nächsten Jahre überflüssig werden. Wenn es so weit ist, können die Plattformen unkompliziert an anderer Stelle eingesetzt werden. Es handelt sich somit um eine langlebige und kostengünstige Alternative zu herkömmlichen festen hölzernen Steganlagen.

T: 04431 705470 • info@wildeshausergeest.org
www.wildeshausergeest.org

Bleiben Sie neugierig.
Wir bieten Bildung für nachhaltige Entwicklung.

**Wir gestalten
Zukunft nachhaltig**
in Landschaften
mit lebendiger
Kultur und Natur.

Impressum

Herausgeber	Naturparke in Niedersachsen, Koordinierungsstelle, Delmenhorster Straße 6, 27793 Wildeshausen
Redaktion	Naturparke in Niedersachsen, Doreen Juffa, Oliver Knagge und Jule Lubczyk
Internet	niedersachsen.naturparke.de
Titelbild	© Jürgen Borris
Gestaltung	Haasedesign Hannover, www.haase.design
Karte	Niedersächsisches Ministerium für Umwelt, Energie und Klimaschutz
Stand	Dezember 2025